

台灣大電力研究試驗中心



編織軟銅帶溫昇試驗

委試單位：通禹股份有限公司

地 址：桃園縣平鎮市平東路659巷36號

試樣數量：7條

試樣名稱：編織軟銅帶

試品尺寸：1. 1.150'x 10'x 1000'(mm)

2. 1.120'x 10'x 1000'(mm)

3. 1.100'x 10'x 1000'(mm)

4. 1.080'x 10'x 1000'(mm)

5. 1.060'x 10'x 1000'(mm)

6. 1.050'x 10'x 1000'(mm)

7. 1.040'x 10'x 1000'(mm)

試驗項目：溫昇試驗

試驗地點：大電力研試中心—試驗部電力組

收樣日期：90年5月17日

試驗日期：90年5月18日~5月29日

依據標準：依客戶要求

試驗設備：溫度記錄器 HONEY WELL DPR-3000

試驗人員：范振棠、張偉禎

試驗結果：詳如第7頁

※註：本報告共7頁

台灣大電力研究試驗中心

試驗部經理



與正本相符

台灣大電力研究試驗中心

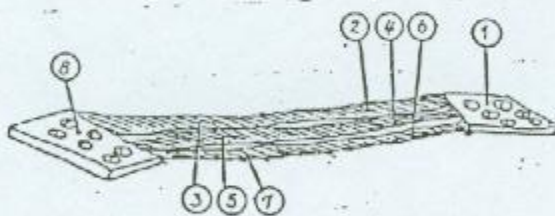


1. 編織軟銅帶試驗規格

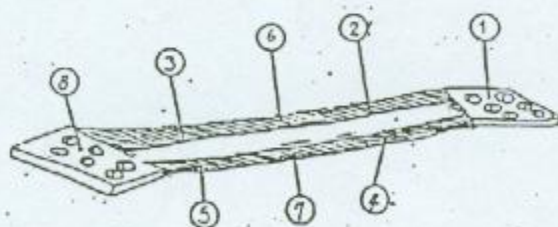
導體尺寸(mm)	試驗電流(A)
1. 150'× 10'× 1000'(mm)	2100/2300
2. 120'× 10'× 1000'(mm)	1920
3. 100'× 10'× 1000'(mm)	1650
4. 80'× 10'× 1000'(mm)	1300
5. 60'× 10'× 1000'(mm)	1000
6. 50'× 10'× 1000'(mm)	876
7. 40'× 10'× 1000'(mm)	715

備註：周圍平均溫度不超過40°C

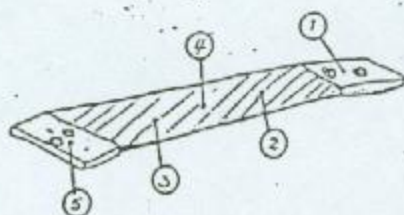
2. 試品測試點



$I_t=2100, 2300A, 1920A$ (圖 1.)



$I_t=1650A, 1300A$ (圖 2.)



$I_t=1000A, 876A, 715A$ (圖 3.)

與正本相符

台灣大電力研究試驗中心

通商股份有限公司
 桃園路
 龍高路第00106號
 統一編號
23408888
 TEL:(03)4508366
 負責人:羅顯福
 基隆市建安里平東路659巷30號

3. 試品測試結果

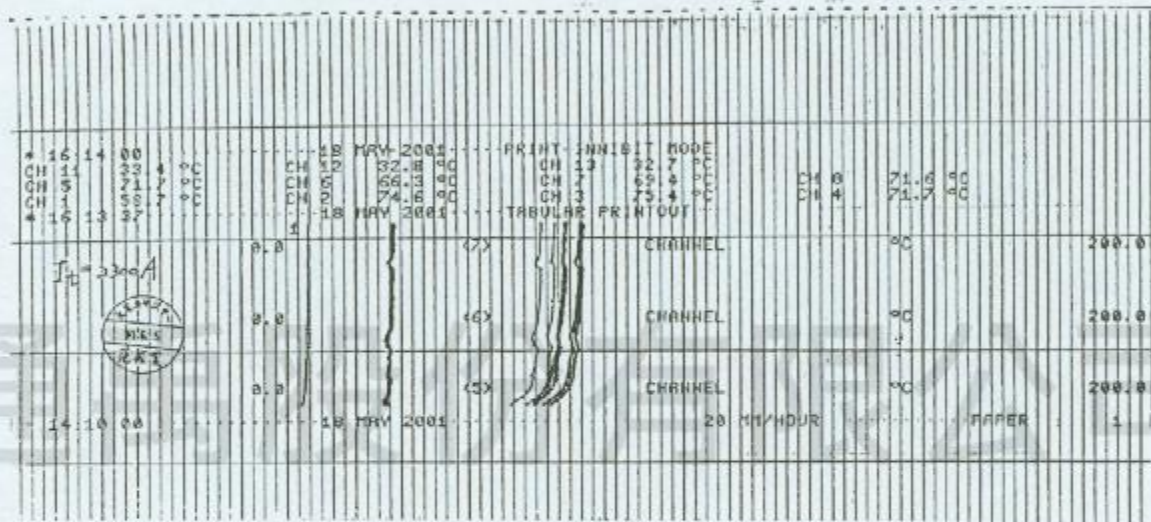


圖4. 編織軟銅帶溫昇記錄圖(150' x 10' x 1000' (mm), $I_t=2300A$)

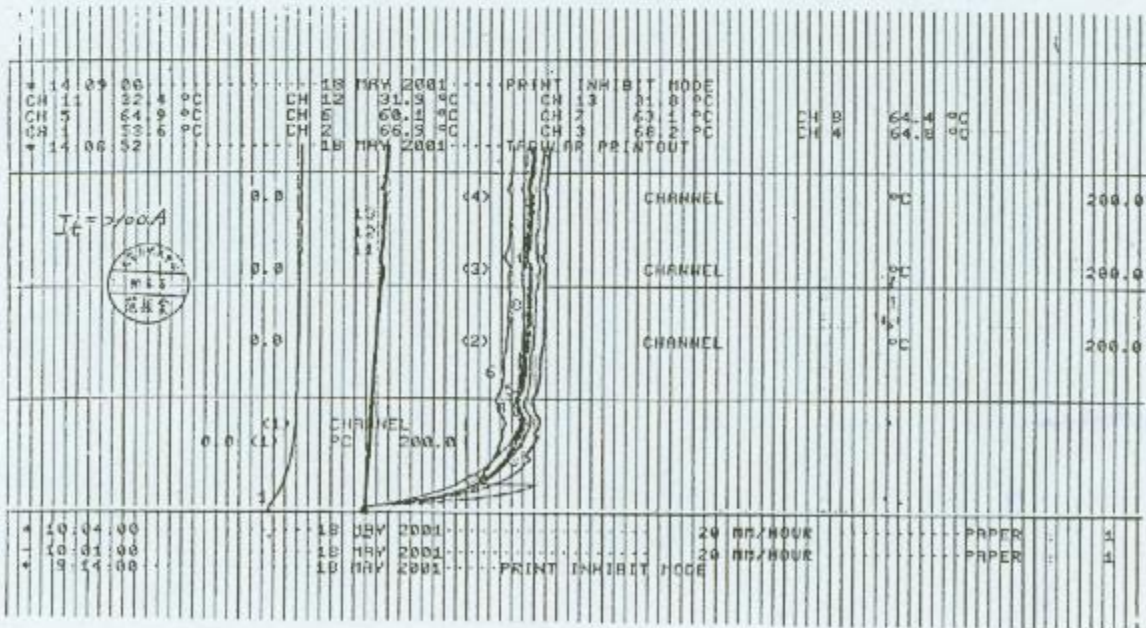


圖5. 編織軟銅帶溫昇記錄圖(150' x 10' x 1000' (mm), $I_t=2100A$)

與正本相符

台灣大電力研究試驗中心

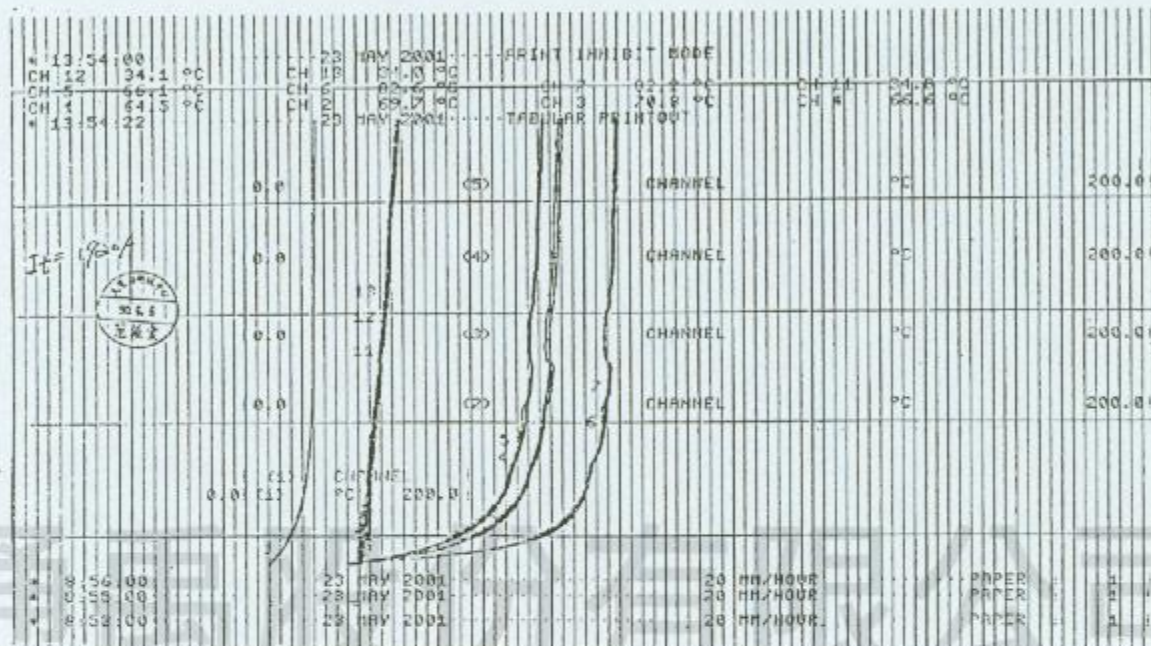


圖 6. 編織軟銅帶溫昇記錄圖(120⁸ × 10⁴ × 1000¹(mm), It=1920A)

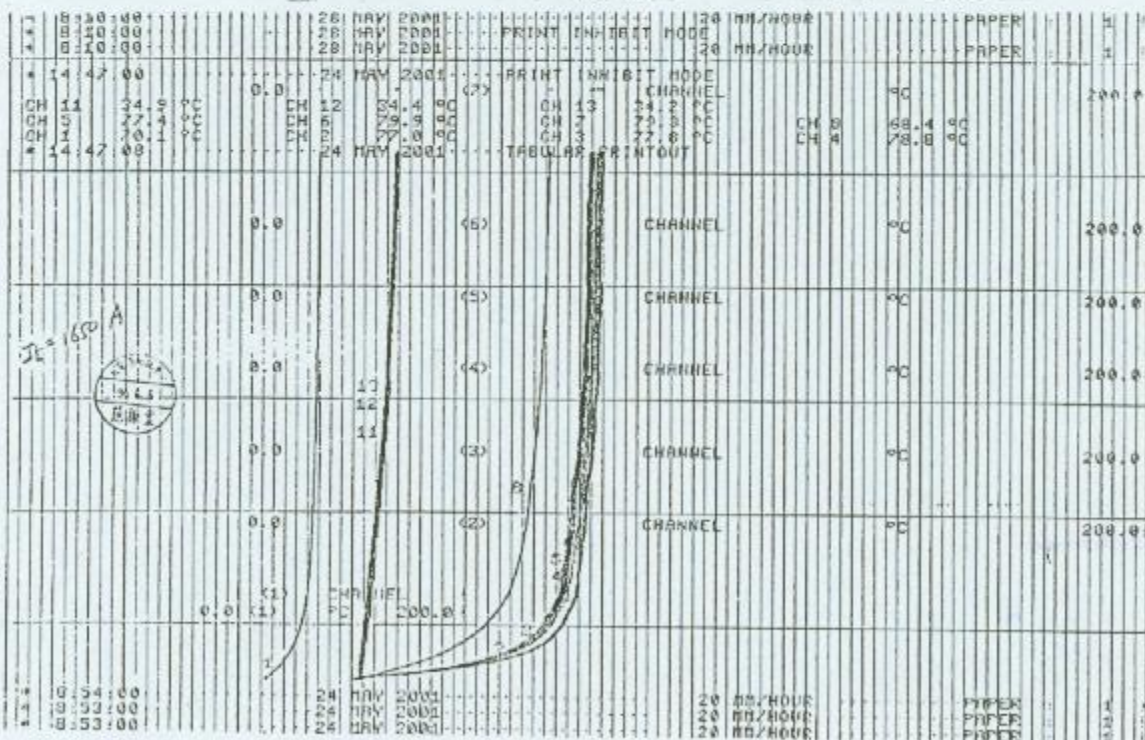


圖 7. 編織軟銅帶溫昇記錄圖(100⁸ × 10⁴ × 1000¹(mm), It=1650A)

與正本相符

台灣大電力研究試驗中心

通商股份有限公司
 桃園縣
 板橋區高謙路第00106號
 統一編號
 23408888
 TEL: (03) 4503866
 負責人 羅實福
 地址 中興路安里平東路659巷30號

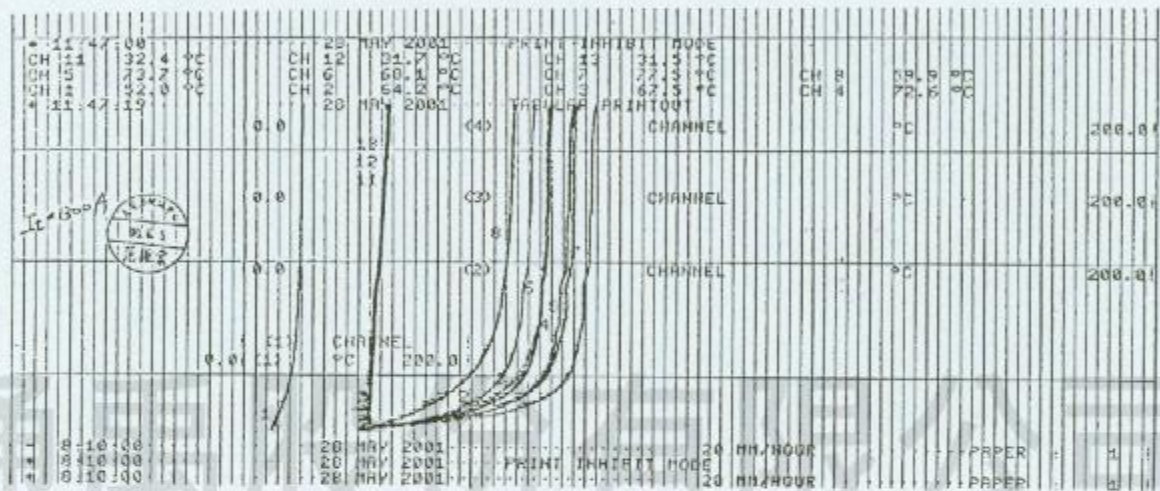


圖 8. 編織軟銅帶溫昇記錄圖 (80' x 10' x 1000' (mm), It=1300A)

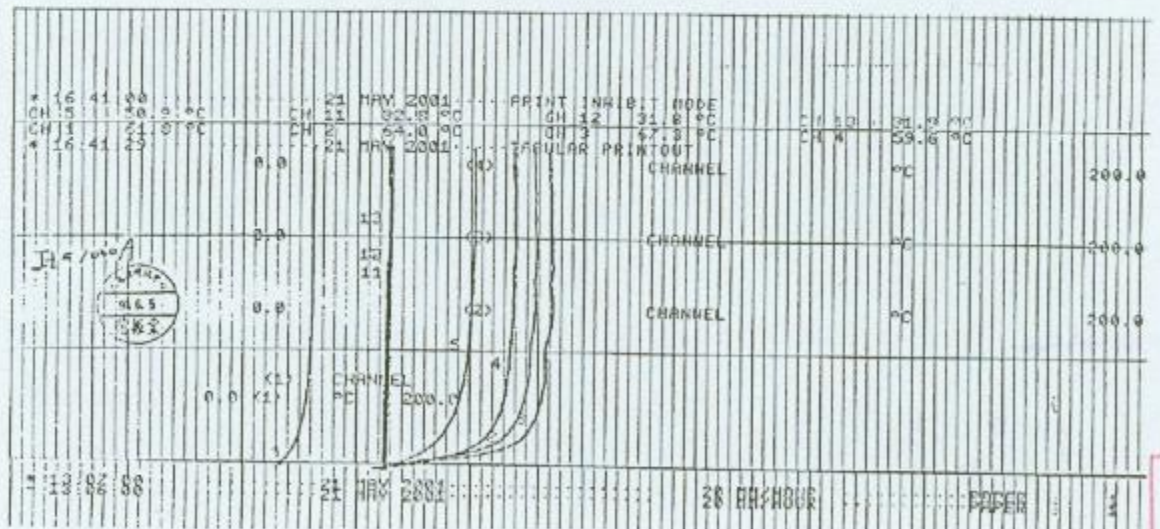


圖 9. 編織軟銅帶溫昇記錄圖 (60' x 10' x 1000' (mm), It=1000A)

與正本相符

台灣大電力研究試驗中心

通商股份有限公司
 桃園縣第0006號
 統一編號
 23408888
 TEL: (03)4503366
 負責人 羅新福
 桃園市建安里平東路659巷80號

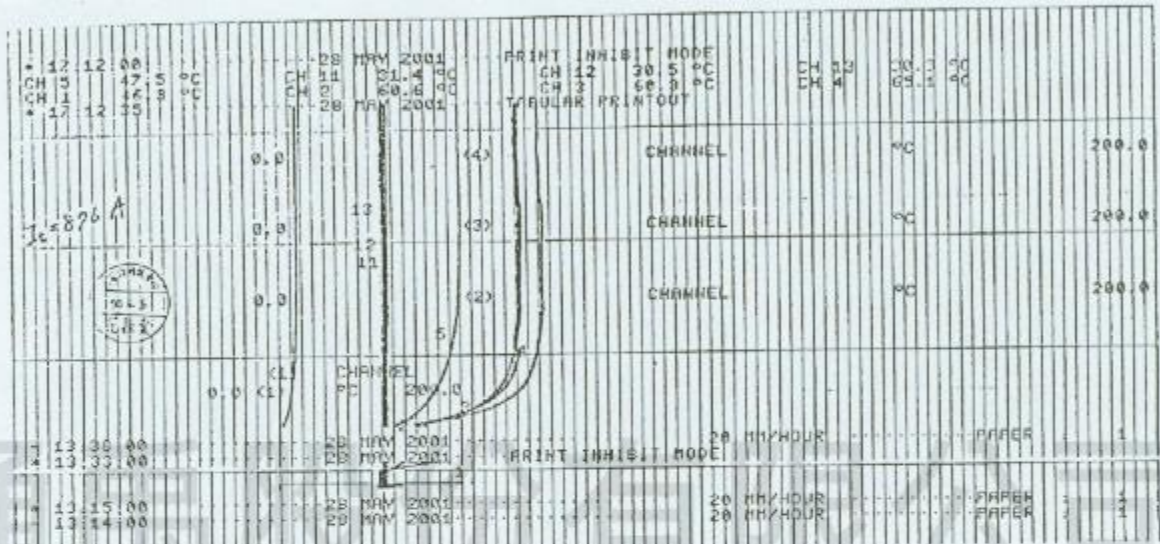


圖10. 編織軟銅帶溫昇記錄圖(50' x 10' x 1000' (mm), It=876A)

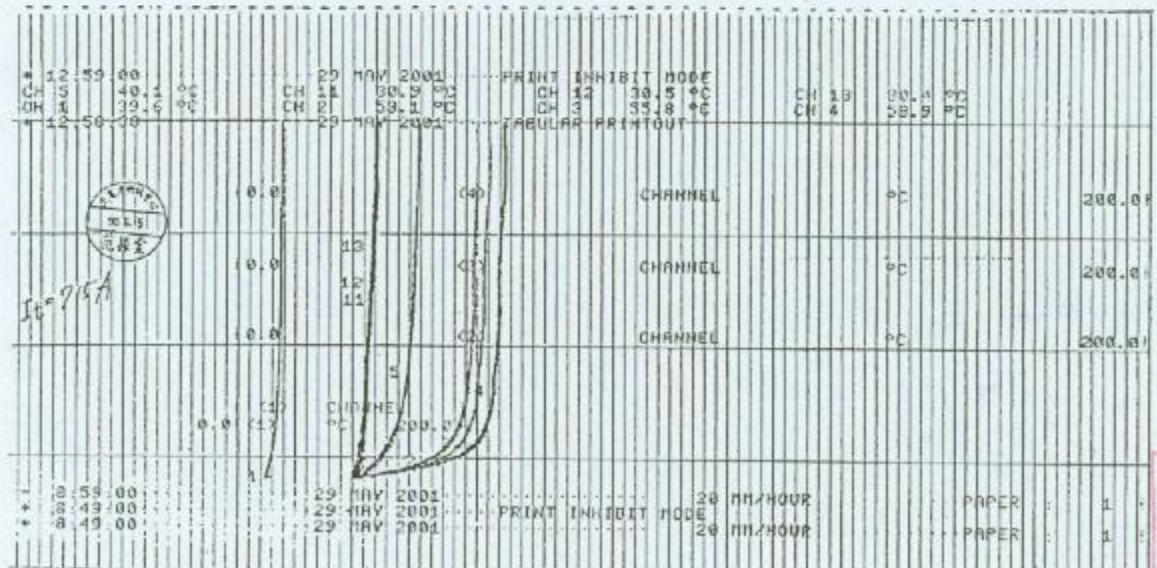


圖11. 編織軟銅帶溫昇記錄圖(40' x 10' x 1000' (mm), It=715A)

與正本相符

台灣大電力研究試驗中心



4. 試驗結果

測試點 溫昇值 (°C) 試品尺寸(mm)	端子溫昇值 (°C)		導體溫昇值 (°C)						試品 平均 溫昇 值 (°C)	平均 周溫 (°C) ⑩⑪⑫	試驗 電流 (A)	電壓 頻率 (Hz)	備註
	①	⑧	②	③	④	⑤	⑥	⑦	①-⑧				
150'x 10'x 1000'	25.8	38.7	41.7	42.5	38.8	38.8	33.4	36.5	37.0	32.9	2300	60	參考圖 1及 第3頁
150'x 10'x 1000'	21.6	32.4	34.9	36.2	32.8	32.9	28.1	31.1	31.3	32.0	2100	60	參考圖 1及 第3頁
120'x 10'x 1000'	30.2	—	35.4	35.5	32.3	31.8	48.3	47.9	37.5	34.3	1920	60	參考圖 1及 第4頁
100'x 10'x 1000'	35.6	33.9	42.5	43.3	44.3	42.9	45.4	44.8	41.6	34.5	1650	60	參考圖 2及 第4頁
80'x 10'x 1000'	20.1	28.0	32.3	35.6	40.7	41.8	36.2	45.6	35.0	31.9	1300	60	參考圖 2及 第5頁
60'x 10'x 1000'	29.7	18.8	31.9	35.2	27.5	—	—	—	28.6	32.1	1000	60	參考圖 3及 第5頁
50'x 10'x 1000'	15.6	16.8	29.9	29.6	34.4	—	—	—	25.3	30.7	876	60	參考圖 3及 第6頁
40'x 10'x 1000'	8.7	9.2	22.2	24.9	28.0	—	—	—	18.6	30.9	715	60	參考圖 3及 第6頁

與正本相符